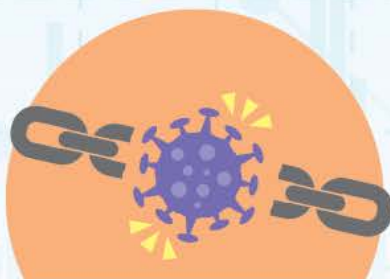


公務人員公積金制度



地緣政治危機



疫情阻斷
環球供應鏈



全球主要央行
大幅加息

2022年金融市場受 **不少負面因素** 拖累，
環球股票、債券同時錄得顯著負回報。

公積金制度亦無可避免受到影響，



公積金制度
2022年度
財務報表

儘管去年基金錄得虧損
但自制度成立至2023年2月底，

仍錄得 **↑5.01%** 的 **年率化回報**

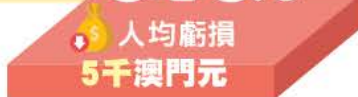
供款人帳戶盈虧

93.18%



截至2023年2月底，
超過**9成**供款人的帳戶
錄得投資**盈利**

6.70%



0.12%

未作首次投資

由於公積金制度屬 **長線** 退休投資，

期間必定會遇上 **短期** 的市況波動。

供款人必須保持冷靜，透過 **以下方式** 有效地管理風險。



了解各投放供款
項目風險/回報



評估個人狀況



審視
風險承受能力



公積金制度帳戶的結算期為5年，期間可選擇1次或最多分3次結算帳戶。



本會熱線 2835 6556