



Aprendendo mais

sobre a percentagem efectiva das contas



O que é a percentagem efectiva?

Refere-se à percentagem do valor do mercado de cada plano de aplicação das contribuições efectivamente apresentada no total das contas do Regime de Previdência.

$$\text{Percentagem efectiva} = \frac{\text{Valor do mercado do plano de aplicação}}{\text{Total das contas}} \times 100\%$$

Exemplo

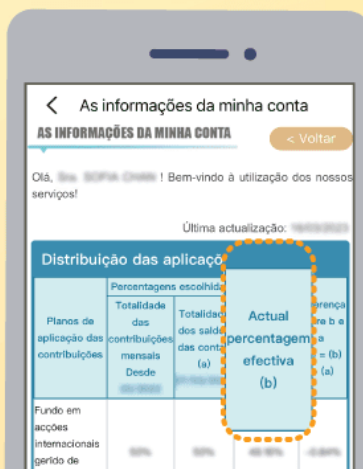


Onde se pode consultar a percentagem efectiva?



App “Assuntos Governamentais”

Clique aqui



A minha conta online

Clique aqui



Por que motivo se deve rever a **percentagem efectiva** quando se efectua a **mudança**?

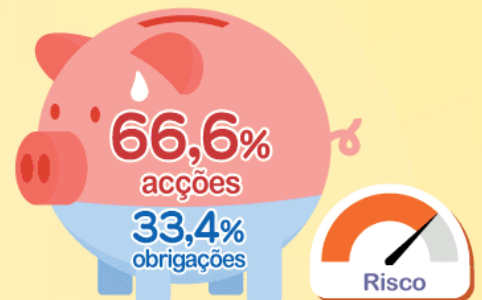


Com o decorrer do tempo, a percentagem efectiva de cada um dos planos de aplicação das contribuições das contas irá variar de acordo com as subidas ou descidas do desempenho do retorno.

Percentagem de aplicação estabelecida inicialmente



Actual
percentagem efectiva



A proporção das acções aumentou em virtude da subida do preço unitário do fundo, conduzindo ao aumento do nível do risco em geral da carteira de investimento, e ao desvio da percentagem de aplicação estabelecida inicialmente.

Através da revisão da **percentagem efectiva**, pode conhecer se a actual alocação de activos se encontra ainda de acordo com o seu próprio



nível de tolerância ao risco e o



objectivo de investimento para a aposentação a longo prazo.



Caso o contribuinte efectue a mudança da totalidade dos saldos das contas, a mudança é executada com base nas **percentagens efectivas**.

Clique aqui



Plataforma de informações dos planos de aplicação das contribuições

Clique aqui



Sala de formação para investimento do fundo de previdência



Linha aberta do Fundo de Pensões 2835 6556