



澳門特別行政區政府  
Governo da Região Administrativa Especial de Macau  
退休基金會  
Fundo de Pensões

## 公務人員公積金制度 – 銀行存款組合

31/07/2017

### Provident Fund Scheme for Workers in the Public Services – Bank Deposit Portfolio

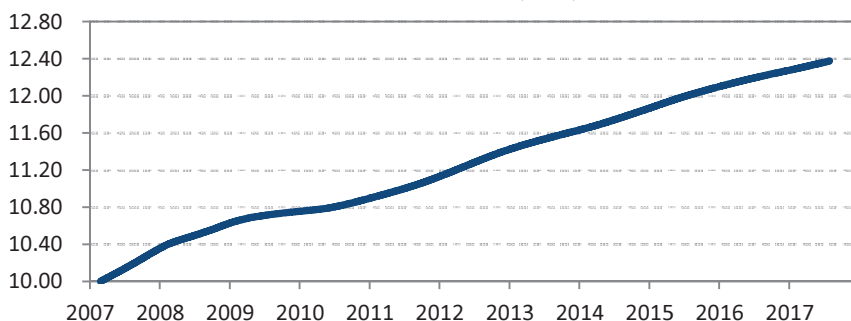
#### 投資目標 Investment Objective

在最低利率風險的情況下保障資本  
Preservation of capital with minimal interest rate risk

#### 組合表現 Portfolio Performance

	年初至今 YTD	一個月 One Month	三個月 Three Months	六個月 Six Months	一年 One Year	三年 Three Years	五年 Five Years	自推出 Since Launch
累積回報 Cumulative Return	0.82%	0.12%	0.36%	0.71%	1.39%	5.23%	9.45%	23.75%
年率化回報 Annualized Return	---	---	---	---	1.39%	1.71%	1.82%	2.06%

出資單位淨值變動 (澳門幣)  
Evolution of Unit NAVs (MOP)

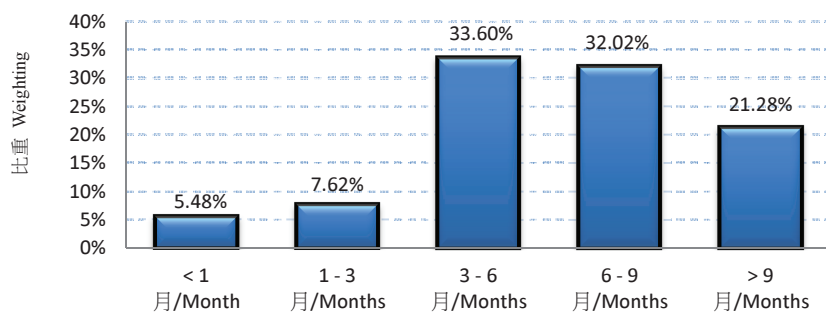


#### 組合資料 Portfolio Details

管理:	退休基金會
Management:	Fundo de Pensões
貨幣:	澳門幣
Currency:	MOP
推出日期:	26/02/2007
Launch Date:	26/02/2007
推出價:	澳門幣 10.0000 元
Launch Price:	MOP10.0000
出資單位淨值:	澳門幣 12.3749 元
Unit NAV:	MOP12.3749
出資單位數目:	252,859,047.4760
No. of Units:	252,859,047.4760
組合資產:	澳門幣 3,129.11 百萬元
Portfolio Size:	MOP 3,129.11m

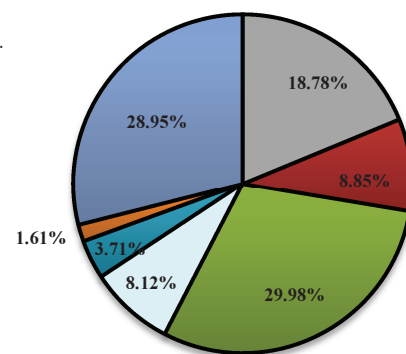
#### 存款到期日分佈 Distribution of Deposits by Maturity

剩餘到期日  
Remaining Maturity



#### 存款銀行分佈 Distribution of Deposits by Bank

- 中國工商銀行(澳門)股份有限公司  
Industrial and Commercial Bank of China (Macau) Ltd.
- 交通銀行股份有限公司澳門分行  
Bank of Communications Co., Ltd. – Macau Branch
- 大豐銀行股份有限公司  
Tai Fung Bank Limited
- 華僑永亨銀行股份有限公司  
OCBC Wing Hang Bank Limited
- 澳門商業銀行股份有限公司  
Banco Comercial de Macau, S.A.
- 東亞銀行有限公司澳門分行  
The Bank of East Asia Limited – Macau Branch
- 中國銀行股份有限公司澳門分行  
Bank of China Limited – Macau Branch



#### 存款分配 Deposit Allocation

類型	比重
Type	Weighting
定期存款	99.06%
Fixed Deposits	99.06%
儲蓄存款	0.94%
Savings Deposits	0.94%

#### 其他資料 Other Information:

- 組合表現是按出資單位淨值作為比較基礎，其中存款利息作滾存再投放，並以澳門幣為計算單位。  
Portfolio performance is calculated in MOP on per unit NAV-to-NAV basis, with deposit interests reinvested.
- 如需獲取組合的進一步資料，請參閱第 15/2006 號行政法規。  
For further portfolio details, please refer to Administrative Regulation No.15/2006.