



公務人員公積金制度 – 銀行存款組合

31/03/2018

Regime de Previdência dos Trabalhadores dos Serviços Públicos – Carteira de Depósitos Bancários

投資目標 Objectivo de Investimento

在最低利率風險的情況下保障資本  
 Preservação do capital, com risco mínimo relacionado com a taxa de juro

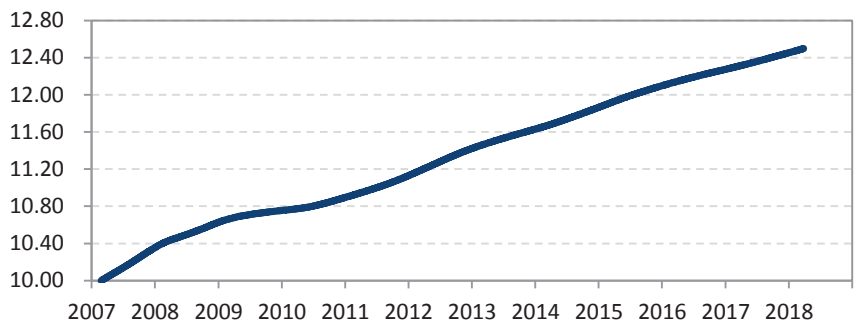
組合表現 Desempenho da Carteira

	年初至今 Desde Início do Ano	一個月 Um Mês	三個月 Três Meses	六個月 Seis Meses	一年 Um Ano	三年 Três Anos	五年 Cinco Anos	自推出 Desde Lançamento
累積回報 Rendimento Acumulado	0.38%	0.13%	0.38%	0.76%	1.50%	4.79%	8.89%	25.00%
年率化回報 Rendimento Anualizado	---	---	---	---	1.50%	1.57%	1.72%	2.03%

組合資料 Informações da Carteira

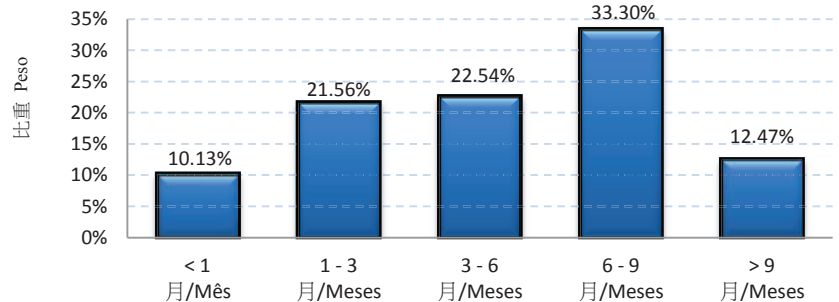
管理: 退休基金會  
 Gestão: Fundo de Pensões  
 貨幣: 澳門幣  
 Moeda: MOP  
 推出日期: 26/02/2007  
 Data de Lançamento: 26/02/2007  
 推出價: 澳門幣 10.0000 元  
 Preço de Lançamento: MOP10.0000  
 出資單位淨值: 澳門幣 12.5004 元  
 Valor Líquido por Unidade de Participação: MOP12.5004  
 出資單位數目: 313,206,200.0303  
 Nº de Unidades: 313,206,200.0303  
 組合資產: 澳門幣 3,915.22 百萬元  
 Dimensão da Carteira: MOP 3,915.22m

出資單位淨值變動 (澳門幣)  
 Evolução do Valor Líquido por Unidade de Participação (MOP)



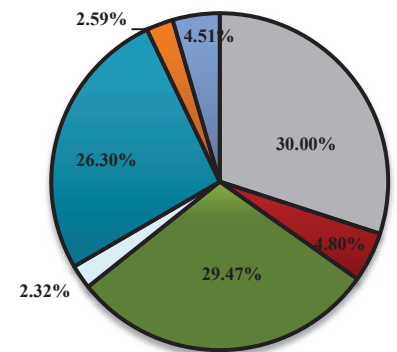
存款到期日分佈 Distribuição dos Depósitos por Maturidade

剩餘到期日  
 Maturidade Remanescente



存款銀行分佈 Distribuição dos Depósitos por Banco

- 大豐銀行股份有限公司  
Banco Tai Fung, S.A.R.L.
- 澳門商業銀行股份有限公司  
Banco Comercial de Macau, S.A.
- 中國銀行股份有限公司澳門分行  
Bank of China Limited - Macau Branch
- 東亞銀行有限公司澳門分行  
The Bank of East Asia Limited – Macau Branch
- 中國工商銀行(澳門)股份有限公司  
Banco Industrial e Comercial da China (Macau), S.A.
- 華僑永亨銀行股份有限公司  
Banco OCBC Weng Hang, S.A.
- 交通銀行股份有限公司澳門分行  
Bank of Communications Co., Ltd. – Macau Branch



存款分配 Distribuição dos Depósitos

類型 Tipo	比重 Peso
定期存款 Depósitos a Prazo	98.94%
儲蓄存款 Depósitos de Poupança	1.06%

其他資料 Outras informações:

- 組合表現是按出資單位淨值作為比較基礎，其中存款利息作滾存再投放，並以澳門幣為計算單位。  
 O desempenho da Carteira é calculado em patacas e baseia-se na comparação com o Valor Líquido por Unidade de Participação e com reinvestimento de juros.
- 如需獲取組合的進一步資料，請參閱第 15/2006 號行政法規。  
 Para mais informações sobre a Carteira pode consultar o Regulamento Administrativo N° 15/2006.