



澳門特別行政區政府
Governo da Região Administrativa Especial de Macau
退休基金會
Fundo de Pensões

公務人員公積金制度 – 銀行存款組合

31/05/2018

Provident Fund Scheme for Workers in the Public Services – Bank Deposit Portfolio

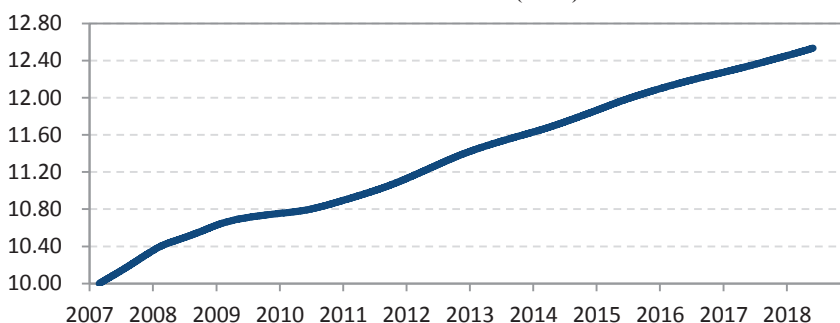
投資目標 Investment Objective

在最低利率風險的情況下保障資本
Preservation of capital with minimal interest rate risk

組合表現 Portfolio Performance

| | 年初至今 YTD | 一個月 One Month | 三個月 Three Months | 六個月 Six Months | 一年 One Year | 三年 Three Years | 五年 Five Years | 自推出 Since Launch |
|-------------------------------|-------------|---------------------|------------------------|----------------------|-------------------|----------------------|---------------------|------------------------|
| 累積回報 Cumulative Return | 0.65% | 0.14% | 0.40% | 0.78% | 1.53% | 4.71% | 8.85% | 25.34% |
| 年率化回報 Annualized Return | --- | --- | --- | --- | 1.53% | 1.54% | 1.71% | 2.02% |

出資單位淨值變動 (澳門幣)
Evolution of Unit NAVs (MOP)

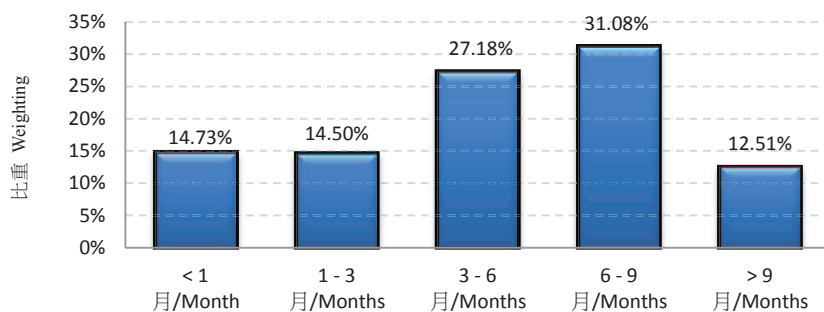


組合資料 Portfolio Details

| | |
|-----------------|------------------|
| 管理: | 退休基金會 |
| Management: | Fundo de Pensões |
| 貨幣: | 澳門幣 |
| Currency: | MOP |
| 推出日期: | 26/02/2007 |
| Launch Date: | 26/02/2007 |
| 推出價: | 澳門幣 10.0000 元 |
| Launch Price: | MOP10.0000 |
| 出資單位淨值: | 澳門幣 12.5340 元 |
| Unit NAV: | MOP12.5340 |
| 出資單位數目: | 315,816,579.3167 |
| No. of Units: | 315,816,579.3167 |
| 組合資產: | 澳門幣 3,958.46 百萬元 |
| Portfolio Size: | MOP 3,958.46m |

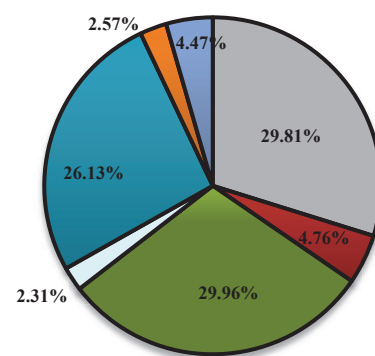
存款到期日分佈 Distribution of Deposits by Maturity

剩餘到期日
Remaining Maturity



存款銀行分佈 Distribution of Deposits by Bank

- 大豐銀行股份有限公司
Tai Fung Bank Limited
- 澳門商業銀行股份有限公司
Banco Comercial de Macau, S.A.
- 中國銀行股份有限公司澳門分行
Bank of China Limited – Macau Branch
- 東亞銀行有限公司澳門分行
The Bank of East Asia Limited – Macau Branch
- 中國工商銀行(澳門)股份有限公司
Industrial and Commercial Bank of China (Macau) Ltd.
- 華僑永亨銀行股份有限公司
OCBC Wing Hang Bank Limited
- 交通銀行股份有限公司澳門分行
Bank of Communications Co., Ltd. – Macau Branch



存款分配 Deposit Allocation

| 類型 | 比重 |
|------------------|-----------|
| Type | Weighting |
| 定期存款 | 99.17% |
| Fixed Deposits | |
| 儲蓄存款 | 0.83% |
| Savings Deposits | |

其他資料 Other Information:

- 組合表現是按出資單位淨值作為比較基礎，其中存款利息作滾存再投放，並以澳門幣為計算單位。
Portfolio performance is calculated in MOP on per unit NAV-to-NAV basis, with deposit interests reinvested.
- 如需獲取組合的進一步資料，請參閱第15/2006 號行政法規。
For further portfolio details, please refer to Administrative Regulation No.15/2006.