



## 公務人員公積金制度 – 銀行存款組合

30/06/2018

### Regime de Previdência dos Trabalhadores dos Serviços Públicos – Carteira de Depósitos Bancários

#### 投資目標 Objectivo de Investimento

在最低利率風險的情況下保障資本  
 Preservação do capital, com risco mínimo relacionado com a taxa de juro

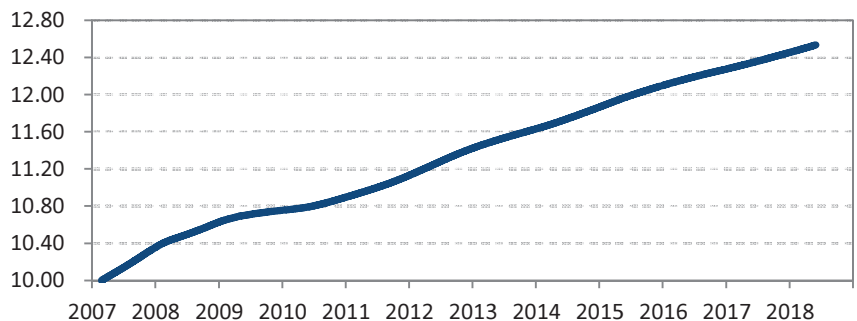
#### 組合表現 Desempenho da Carteira

	年初至今 Desde Início do Ano	一個月 Um Mês	三個月 Três Meses	六個月 Seis Meses	一年 Um Ano	三年 Três Anos	五年 Cinco Anos	自推出 Desde Lançamento
累積回報 Rendimento Acumulado	0.80%	0.14%	0.41%	0.80%	1.56%	4.69%	8.84%	25.52%
年率化回報 Rendimento Anualizado	---	---	---	---	1.56%	1.54%	1.71%	2.02%

#### 組合資料 Informações da Carteira

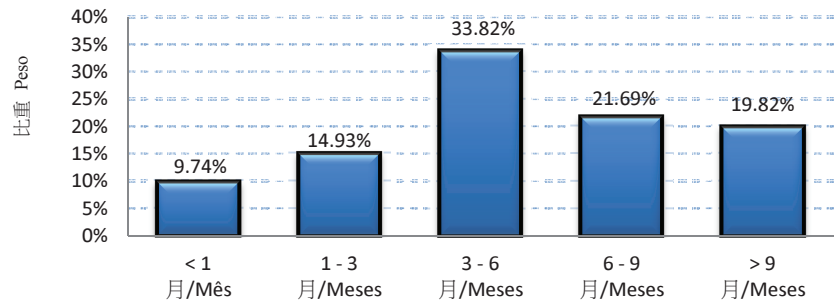
管理:	退休基金會
Gestão:	Fundo de Pensões
貨幣:	澳門幣
Moeda:	MOP
推出日期:	26/02/2007
Data de Lançamento:	26/02/2007
推出價:	澳門幣 10.0000 元
Preço de Lançamento:	MOP10.0000
出資單位淨值:	澳門幣 12.5518 元
Valor Líquido por Unidade de Participação:	MOP12.5518
出資單位數目:	322,938,099.3380
Nº de Unidades:	322,938,099.3380
組合資產:	澳門幣 4,053.46 百萬元
Dimensão da Carteira:	MOP 4,053.46m

出資單位淨值變動 (澳門幣)  
 Evolução do Valor Líquido por Unidade de Participação (MOP)



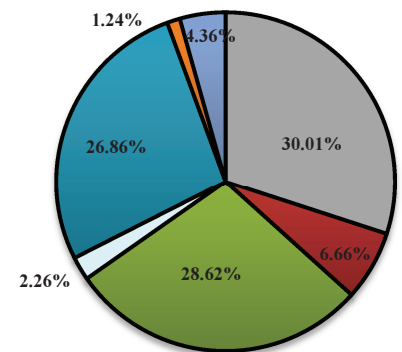
#### 存款到期日分佈 Distribuição dos Depósitos por Maturidade

剩餘到期日  
 Maturidade Remanescente



#### 存款銀行分佈 Distribuição dos Depósitos por Banco

- 大豐銀行股份有限公司  
Banco Tai Fung, S.A.R.L.
- 澳門商業銀行股份有限公司  
Banco Comercial de Macau, S.A.
- 中國銀行股份有限公司澳門分行  
Bank of China Limited - Macau Branch
- 東亞銀行有限公司澳門分行  
The Bank of East Asia Limited - Macau Branch
- 中國工商銀行(澳門)股份有限公司  
Banco Industrial e Comercial da China (Macau), S.A.
- 華僑永亨銀行股份有限公司  
Banco OCBC Weng Hang, S.A.
- 交通銀行股份有限公司澳門分行  
Bank of Communications Co., Ltd. - Macau Branch



#### 存款分配 Distribuição dos Depósitos

類型	比重
Tipo	Peso
定期存款	99.19%
Depósitos a Prazo	
儲蓄存款	0.81%
Depósitos de Poupança	

#### 其他資料 Outras informações:

- 組合表現是按出資單位淨值作為比較基礎，其中存款利息作滾存再投放，並以澳門幣為計算單位。  
 O desempenho da Carteira é calculado em patacas e baseia-se na comparação com o Valor Líquido por Unidade de Participação e com reinvestimento de juros.
- 如需獲取組合的進一步資料，請參閱第15/2006 號行政法規。  
 Para mais informações sobre a Carteira pode consultar o Regulamento Administrativo N° 15/2006.