



澳門特別行政區政府
Governo da Região Administrativa Especial de Macau
退休基金會
Fundo de Pensões

公務人員公積金制度 – 銀行存款組合

31/07/2020

Provident Fund Scheme for Workers in the Public Services – Bank Deposit Portfolio

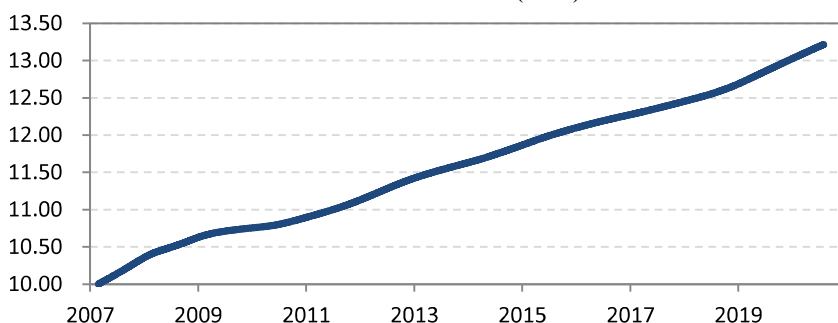
投資目標 Investment Objective

在最低利率風險的情況下保障資本
Preservation of capital with minimal interest rate risk

組合表現 Portfolio Performance

| | 年初至今 YTD | 一個月 One Month | 三個月 Three Months | 六個月 Six Months | 一年 One Year | 三年 Three Years | 五年 Five Years | 自推出 Since Launch |
|-------------------------------|-------------|---------------------|------------------------|----------------------|-------------------|----------------------|---------------------|------------------------|
| 累積回報 Cumulative Return | 1.46% | 0.20% | 0.61% | 1.24% | 2.57% | 6.79% | 10.04% | 32.15% |
| 年率化回報 Annualized Return | --- | --- | --- | --- | 2.57% | 2.21% | 1.93% | 2.10% |

出資單位淨值變動 (澳門元)
Evolution of Unit NAVs (MOP)

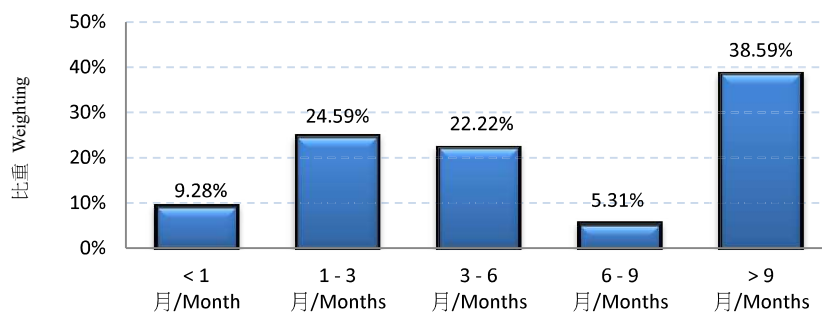


組合資料 Portfolio Details

| | |
|--------------------------|---------------------------------|
| 管理: Management: | 退休基金會 Fundo de Pensões |
| 貨幣: Currency: | 澳門元 MOP |
| 推出日期: Launch Date: | 26/02/2007 |
| 推出價: Launch Price: | 10.0000 澳門元 MOP10.0000 |
| 出資單位淨值: Unit NAV: | 13.2152 澳門元 MOP13.2152 |
| 出資單位數目: No. of Units: | 414,611,369.6774 |
| 組合資產: Portfolio Size: | 5,479.20 百萬澳門元 MOP 5,479.20m |

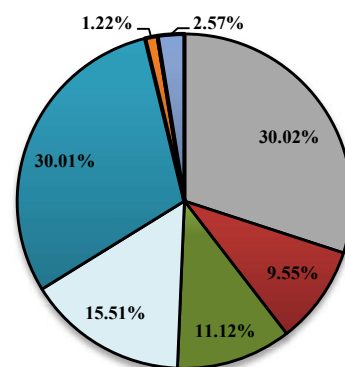
存款到期日分佈 Distribution of Deposits by Maturity

剩餘到期日
Remaining Maturity



存款銀行分佈 Distribution of Deposits by Bank

- 大豐銀行股份有限公司
Tai Fung Bank Limited
- 澳門商業銀行股份有限公司
Banco Comercial de Macau, S.A.
- 中國銀行股份有限公司澳門分行
Bank of China Limited – Macau Branch
- 中國工商銀行(澳門)股份有限公司
Industrial and Commercial Bank of China (Macau) Ltd.
- 交通銀行股份有限公司澳門分行
Bank of Communications Co., Ltd. – Macau Branch
- 中國農業銀行股份有限公司澳門分行
Agricultural Bank of China Limited - Macao Branch
- 東亞銀行有限公司澳門分行
The Bank of East Asia Limited – Macau Branch



存款分配 Deposit Allocation

| 類型 Type | 比重 Weighting |
|--------------------------|-----------------|
| 定期存款 Fixed Deposits | 99.69% |
| 儲蓄存款 Savings Deposits | 0.31% |

其他資料 Other Information:

- 組合表現是按出資單位淨值作為比較基礎，其中存款利息作滾存再投放，並以澳門元為計算單位。
Portfolio performance is calculated in MOP on per unit NAV-to-NAV basis, with deposit interests reinvested.
- 如需獲取組合的進一步資料，請參閱第15/2006 號行政法規。
For further portfolio details, please refer to Administrative Regulation No.15/2006.