



澳門特別行政區政府  
Governo da Região Administrativa Especial de Macau  
退休基金會  
Fundo de Pensões

## 公務人員公積金制度 – 銀行存款組合

30/11/2020

### Provident Fund Scheme for Workers in the Public Services – Bank Deposit Portfolio

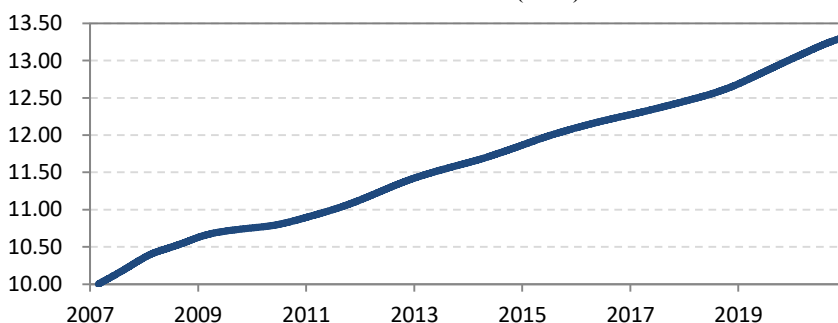
#### 投資目標 Investment Objective

在最低利率風險的情況下保障資本  
Preservation of capital with minimal interest rate risk

#### 組合表現 Portfolio Performance

	年初至今 YTD	一個月 One Month	三個月 Three Months	六個月 Six Months	一年 One Year	三年 Three Years	五年 Five Years	自推出 Since Launch
累積回報 Cumulative Return	2.13%	0.15%	0.48%	1.06%	2.35%	6.96%	10.12%	33.03%
年率化回報 Annualized Return	---	---	---	---	2.35%	2.27%	1.95%	2.09%

出資單位淨值變動 (澳門元)  
Evolution of Unit NAVs (MOP)

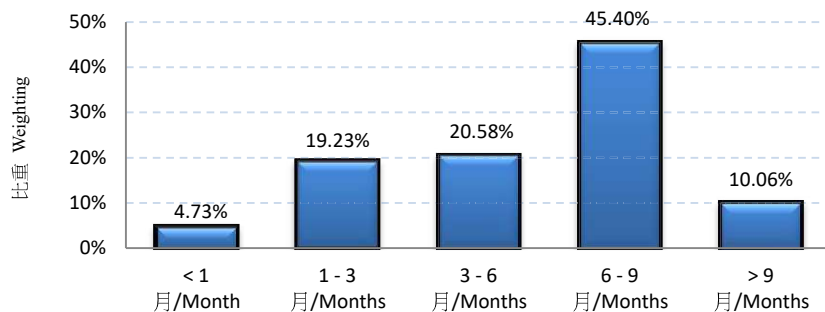


#### 組合資料 Portfolio Details

管理: Management:	退休基金會 Fundo de Pensões
貨幣: Currency:	澳門元 MOP
推出日期: Launch Date:	26/02/2007
推出價: Launch Price:	10.0000 澳門元 MOP10.0000
出資單位淨值: Unit NAV:	13.3029 澳門元 MOP13.3029
出資單位數目: No. of Units:	454,949,000.7607
組合資產: Portfolio Size:	6,052.16 百萬澳門元 MOP 6,052.16m

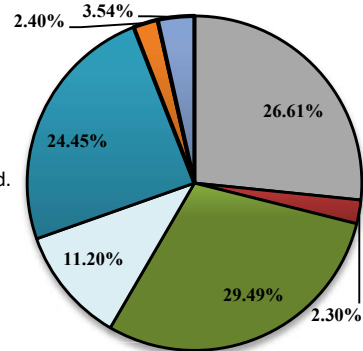
#### 存款到期日分佈 Distribution of Deposits by Maturity

剩餘到期日  
Remaining Maturity



#### 存款銀行分佈 Distribution of Deposits by Bank

- 大豐銀行股份有限公司  
Tai Fung Bank Limited
- 澳門商業銀行股份有限公司  
Banco Comercial de Macau, S.A.
- 中國銀行股份有限公司澳門分行  
Bank of China Limited – Macau Branch
- 中國工商銀行(澳門)股份有限公司  
Industrial and Commercial Bank of China (Macau) Ltd.
- 交通銀行股份有限公司澳門分行  
Bank of Communications Co., Ltd. – Macau Branch
- 中國農業銀行股份有限公司澳門分行  
Agricultural Bank of China Limited - Macao Branch
- 東亞銀行有限公司澳門分行  
The Bank of East Asia Limited – Macau Branch



#### 存款分配 Deposit Allocation

類型 Type	比重 Weighting
定期存款 Fixed Deposits	99.79%
儲蓄存款 Savings Deposits	0.21%

#### 其他資料 Other Information:

- 組合表現是按出資單位淨值作為比較基礎，其中存款利息作滾存再投放，並以澳門元為計算單位。  
Portfolio performance is calculated in MOP on per unit NAV-to-NAV basis, with deposit interests reinvested.
- 如需獲取組合的進一步資料，請參閱第15/2006 號行政法規。  
For further portfolio details, please refer to Administrative Regulation No.15/2006.