

2023

公務人員公積金制度重點回顧

6月7日

新增

中國政府債券基金

為投資選項

銀行
存款組合

環球
債券基金

被動型
環球股票基金

主動型
環球股票基金

分散投資風險

新

中國政府債券基金

進入
專題網頁

擴大投資範圍

把握中國
發展機遇

發行主體均擁有
較高的長期信貸
評級

增穩健、具風險平衡
特性的選項

採用分層抽樣方式
複製/追蹤指數

6月13日

修改第15/2006號行政法規
《公務人員公積金制度投放供款規章》

投放於各投資選項的百分比

由10%倍數調整至 **1%倍數**

按此
了解詳情



供款人可以**1%**倍數
作轉換及月供款投放
靈活調整或建立退休投資組合

維護供款人利益

5月18日

被動型環球股票基金
收窄買/賣差價

按此
了解詳情



降低交易成本

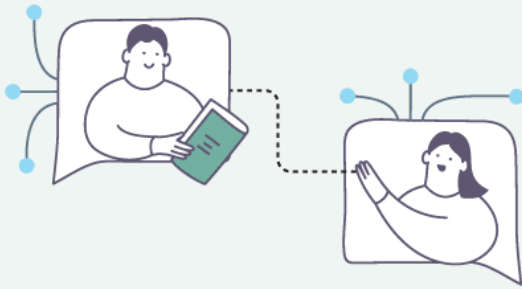
8月1日

成功爭取環球債券基金
下調總年費用

按此
了解詳情



6月1日



推出公積金制度註銷登記資料管理系統，優化跨部門合作，完善部門內部管理電子化

9月14日



推出註銷登記供款人資訊專題網頁，提供註銷登記、權益歸屬、結算及支付程序，以及相關特別權利的實用資訊

採用不同方式 增強宣傳效力

全年 **14** 場講座



資訊動畫
投資教育短片
投資知識講座
金融詞彙
知多一點點



進入
公積金投資教室