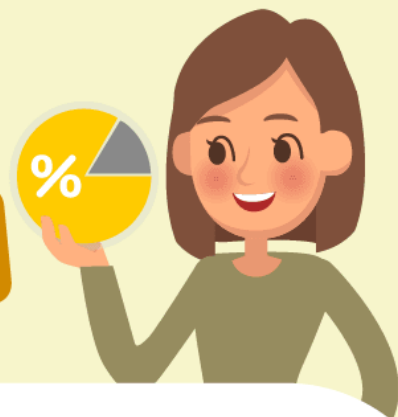


權益歸屬

您要知道



當供款人註銷登記時，按 **權益歸屬比率** 取得：



個人供款帳戶

全部結餘

+



**澳門特別行政區
供款帳戶**

視乎供款時間

一般情況 按下表計算 **權益歸屬比率**：

供款時間 (整年數)	權益歸屬 比率
少於5年	0%
5至少於10年	25%
10至少於15年	50%
15年	70%
16年	73%
17年	76%
18年	79%

供款時間 (整年數)	權益歸屬 比率
19年	82%
20年	85%
21年	88%
22年	91%
23年	94%
24年	97%
25年或以上	100%

一般情況 **例子**



365日才視為一整年



 供款時間

21年 352日

21年

註銷登記時
取得



澳門特別行政區
供款帳戶

權益歸屬比率

88%

 **提提您** 每年須留意

請於每年1月底，查閱部門所張貼
截至上年底的 **供款時間年表**。



持有  **特別帳戶** 的供款人

若註銷登記原因屬以下任一項：



年齡限制



不獲行政當局續期



喪失工作能力



死亡

取得：



特別帳戶

全部結餘



諮詢熱線
2835 6556



網頁
www.fp.gov.mo

官方微信帳號
澳門退休基金會
WeChat ID
FP_Macau

