



分類篇

認識

債券基金

系列



常見的**債券基金**分類包括以**債券**的發行機構及**投資區域**劃分，其風險及回報特性均不盡相同。

按發行機構劃分

債券的發行機構主要包括**國家**、**政府機構**或**企業**等，由國家發行的債券的風險程度一般較低，回報亦較低；相反，由企業發行的債券的風險程度一般較高，回報亦較高。



較低

較高

 風險 及  回報

按投資區域劃分



環球性

投資於環球市場，可捕捉環球投資機會。



區域性

投資於區域市場，例如：亞洲、歐洲等。



單一國家

投資於單一國家市場，能把握單一國家發展所帶來的投資機會。

風險分散程度

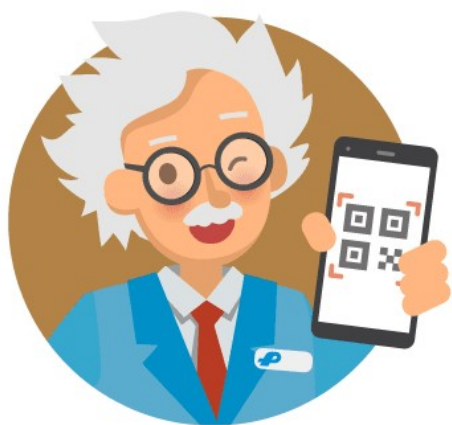
較分散



較集中



下次再為大家具體介紹**單一國家債券基金**與**環球債券基金**的分別，包括：**集中風險**及**匯率風險**等，敬請留意！



了解更多資訊



投放供款項目
資訊平台



公積金投資
教室