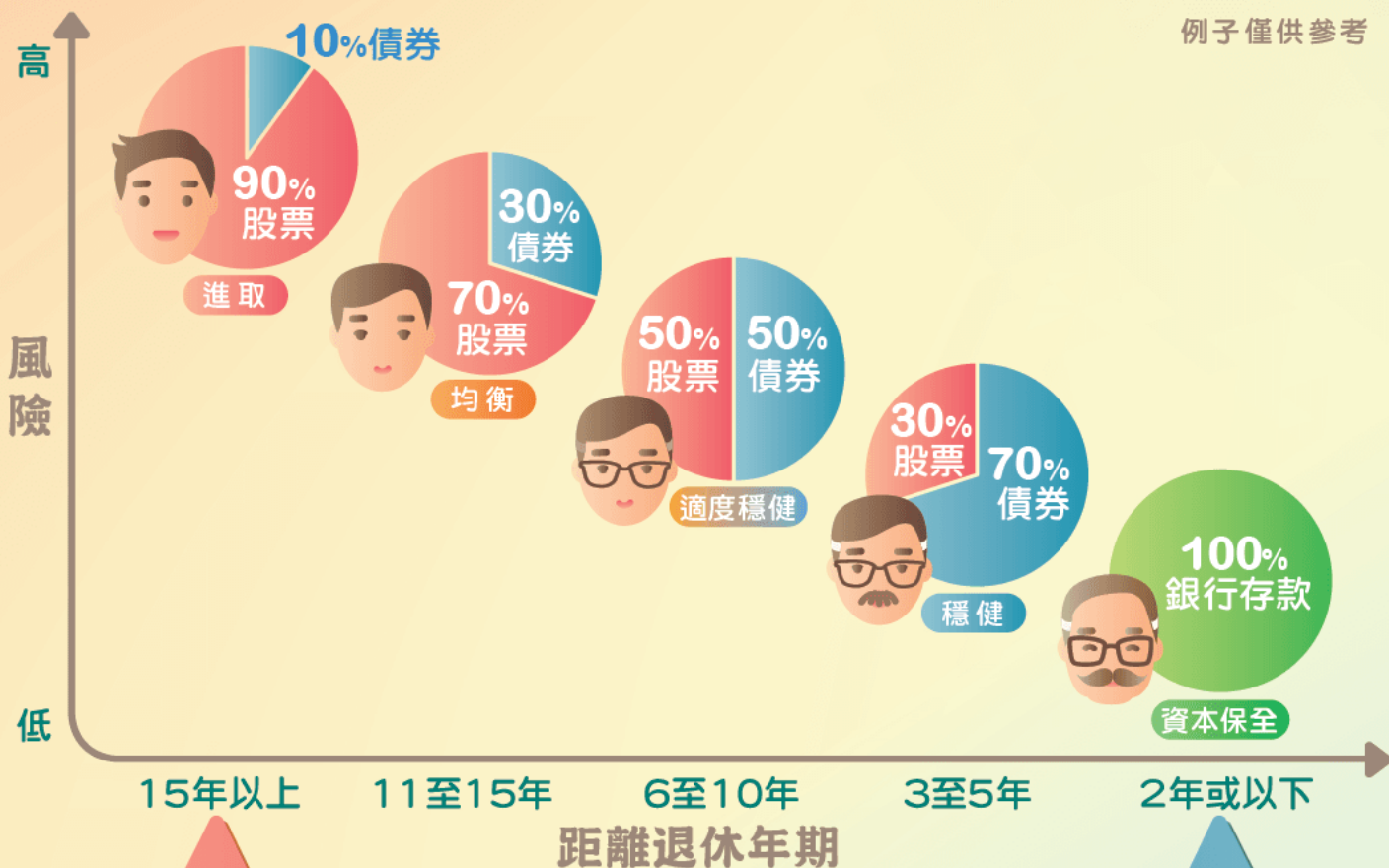


隨齡要降險 組合要識選

供款人可隨著自己的**距離退休年期變化**，
調整公積金投資組合內的資產分配以**降低風險**。



對於較年輕的供款人，由於投資年期很長，一般可承受較高風險，可考慮採取較進取的投資策略。

進取

隨著距離退休的年期愈短，應將投資組合的風險逐漸降低，即逐步減少股票並增加債券的分配比例，當年期僅2年或以下時，則可考慮全數持有銀行存款以作資本保全。



保守

按此

填寫**風險評估問卷**可助了解自己的風險承受能力，以建立**合適的投資組合**。



按此

投放供款項目 **資訊平台**



按此

下載 **“公務通” APP**

