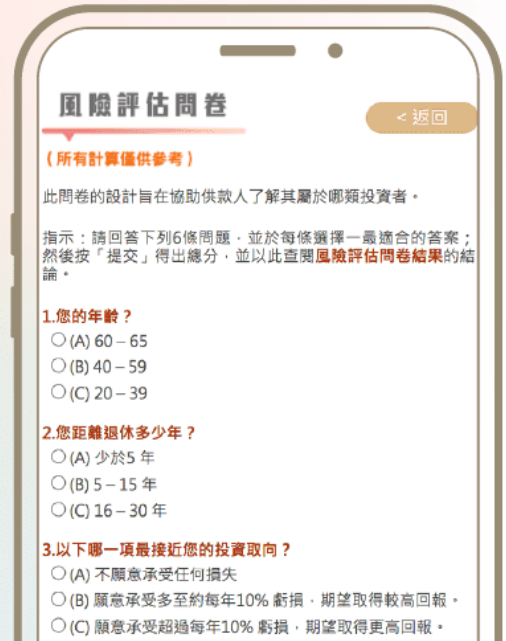


風險承受能力有幾高 填妥評估問卷就知道



在作出退休投資決定前，供款人除了應考慮個人狀況及距離退休年期外，還應透過 **風險評估問卷** 了解自己的 **風險承受能力**，從而選擇適合自己的資產配置。

“公務通”
APP



桌面版網頁
www.fp.gov.mo



風險評估

公務人員公積金制度 ▶ 計算機 ▶ 風險評估

手機版網頁
mobile.fp.gov.mo

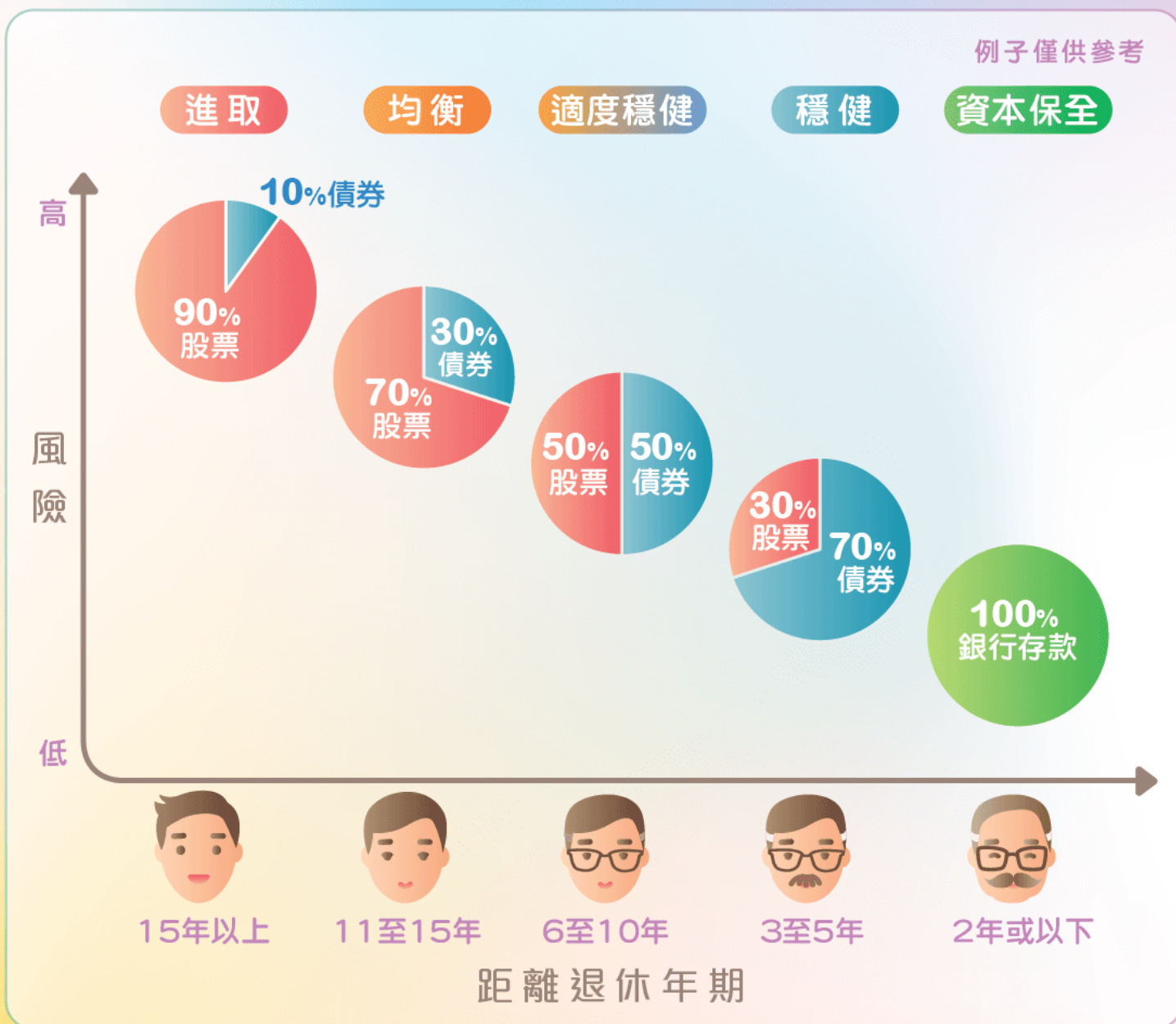


風險評估問卷

風險評估問卷

不同投資策略的 資產配置建議

例子僅供參考



提提你，風險承受能力會隨著人生不同階段需要而改變，故應透過風險評估問卷定期作出評估。

公積金投資教室

